

CHIANTI CLASSIC



1-2 GIUGNO 2012

CASTELNUOVO BERARDENGA - SIENA

Cicloturistica non competitiva valida per la classifica per Società del Circuito Provinciale e Regionale di Cicloturismo e per il Criterium Nazionale Uisp

3 Percorsi Cicloturistici:

Ciclo Tour - 53 Km con 760 mt di dislivello.

Medio Fondo - 85 Km con 1380 mt di dislivello.

Gran Fondo - 133 Km con 2650 mt di dislivello.

2 percorsi Randonnée:

Randonnée - 193 Km con 3700 mt di dislivello.

Randonnée Extreme - 295 Km con 6000 mt di dislivello

FESTA DEL CICLISMO

**Notte bianca
con musica e spettacoli**

e per tutti

"BIKE PRIMA NOCTIS"

15 km a rimirar le stelle in bici per la prima volta



Percorsi permanenti
CHIANTI CLASSIC

e

VINUM SAENAE

con le Guide del

KMO TUSCANY

audax 
aru
randonneur Italia

 **UISP**
sportpertutti

bulletta bike

www.bullettabike.it - info@bullettabike.it - tel./fax 0577 355165

CHIANTI CLASSIC

2012

1-2 GIUGNO 2012

CASTELNUOVO BERARDENGA - SIENA

LA FESTA DEL CICLISMO CON 5 PERCORSI
CICLOTURISTICI E RANDONNEE PER TUTTI I GUSTI

Torna la **Chianti Classic** con una diciottesima edizione ricca di novità. A partire dalla notte del 1 giugno e per tutto il giorno di sabato 2 ogni tipo di pedale potrà cimentarsi lungo le tortuose e magnifiche strade chiantigiane già meta degli allenamenti di Gino Bartali. Lo scarso traffico veicolare, la collaudata organizzazione della Bulletta, un impegno rinnovato delle istituzioni e delle associazioni, la presenza attiva delle aziende vinicole, delle Città del Vino, delle Città Slow, del Mercatale e del Museo del Paesaggio, costituiscono la migliore garanzia per una migliore accoglienza di ciclisti e famiglie e per una ottima riuscita della manifestazione.



Ecco il ricco menù della manifestazione:

Nella mattina di sabato 2 giugno partenza per i randonneurs alle ore 7 con un percorso molto impegnativo di 193km e 3.700mt di dislivello.

Il tracciato ricalca interamente il percorso permanente della Chianti Classic presentato con la prima Guida del km0Tuscany.

I ciclisti che si cimenteranno nel **percorso mediofondo e granfondo** partiranno alla francese dalle ore 8 alle 9, 85 km per il primo con 1.380 mtdi dislivello e 133 km per il secondo con 2.650 mt di dislivello. Si pedala tra il chianti senese e quello fiorentino toccando celebri fattorie, ville, castelli e borghi come Castellina, Radda, Panzano e Greve.

CHIANTI CLASSIC

2
0
1
2



Per i più tranquilli partenza dopo le ore 9 per un percorso di 53 km e 760 mt di dislivello che da Castelnuovo porta fino a Gaiole in Chianti, la patria dell'Eroica, e ritorno dal Castello di Brolio. Tutti i percorsi cicloturistici sono stati modificati e testati per renderli sicuri ed alla portata di tutti. Le prove sono valide per la classifica per Società del Circuito Provinciale di Cicloturismo e per il Criterium Nazionale Uisp. Ma l'organizzazione non ha fatto mancare ai temerari l'opportunità di compiere una impresa.

Infatti alle 23 del 1 giugno partirà la Schianti Classic, prima prova della *Challenge Randonnée Extreme Italia*. Una prova temibile di 300 km con ben 6.000 metri di dislivello tanto per cercare di essere all'altezza delle prove successive che si terranno su terreni alpini o appenninici. Pochi metri di pianura, ben 17 salite in genere abbastanza brevi ma 5 di queste veramente impegnative: il Castagno ed il Monteluco dal versante più duro verranno scalate la notte, mentre la Strolla, Il Parco di Cavriglia ed il Monteluco dal versante Gaiole saranno servite di giorno. Nella stessa sera una simpatica iniziativa: la "*Bike prima noctis*", pedalata per neofiti che vogliono rimirar le stelle in bici di notte.



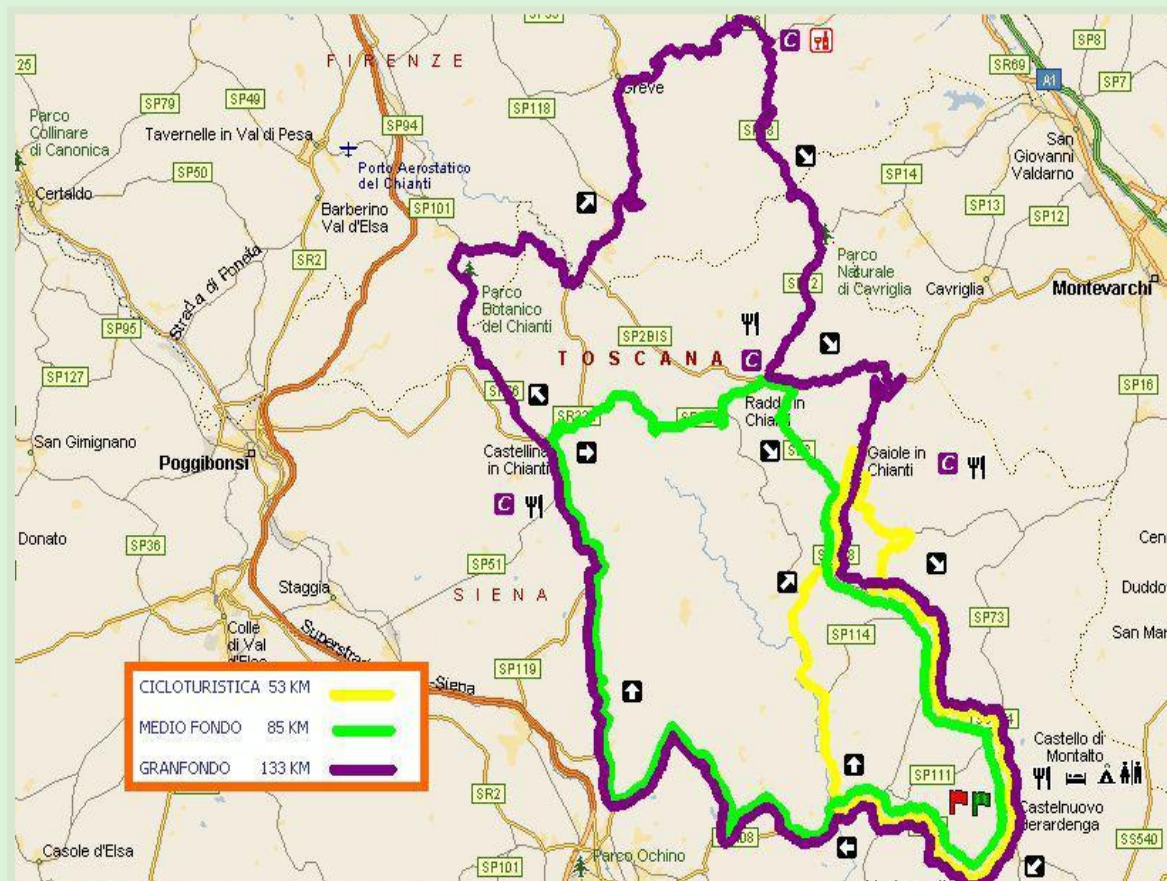
Festa poi per tutti nella NOTTE BIANCA con musica, spettacoli e racconti teatrali di ciclismo e per tutto il giorno degli arrivi. Per chi volesse pernottare molti sono gli esercizi convenzionati presenti nella Guida del Km0Tuscany. La Palestra comunale verrà poi attrezzata con materassini. Ed infine spazio camper e tende. Docce, ristori e servizi all'altezza della tradizione di Bulletta Bike. Tutte le partenze e gli arrivi sono da piazza Marconi in pieno centro di Castelnuovo Berardenga.

Info: www.bullettabike.it –
info@bullettabike.it - Remo 349.8359452 -
Franco 333.2156089 - tel/ fax 0577.355165

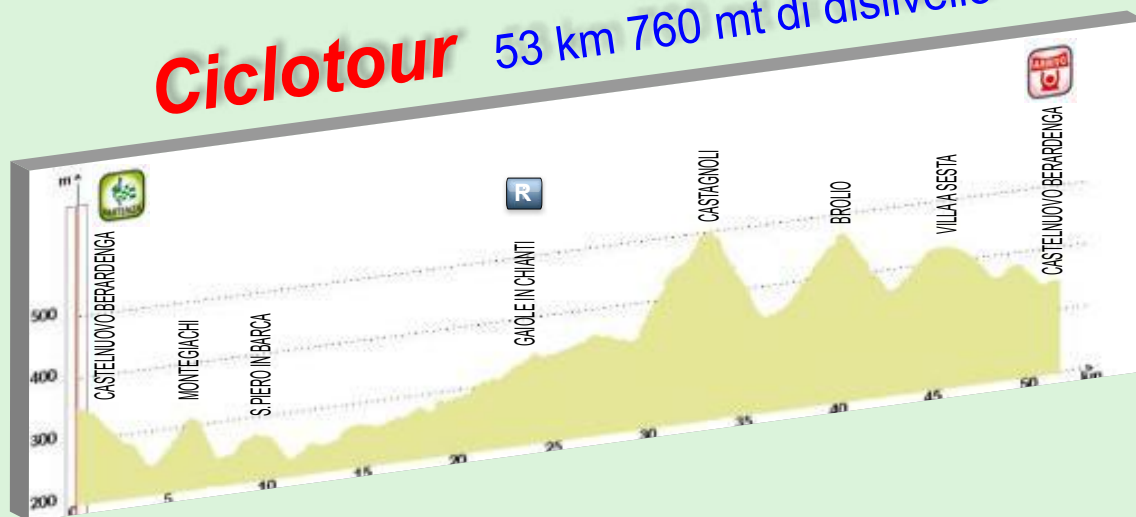
CHIANTI CLASSIC

2012

Ciclotour



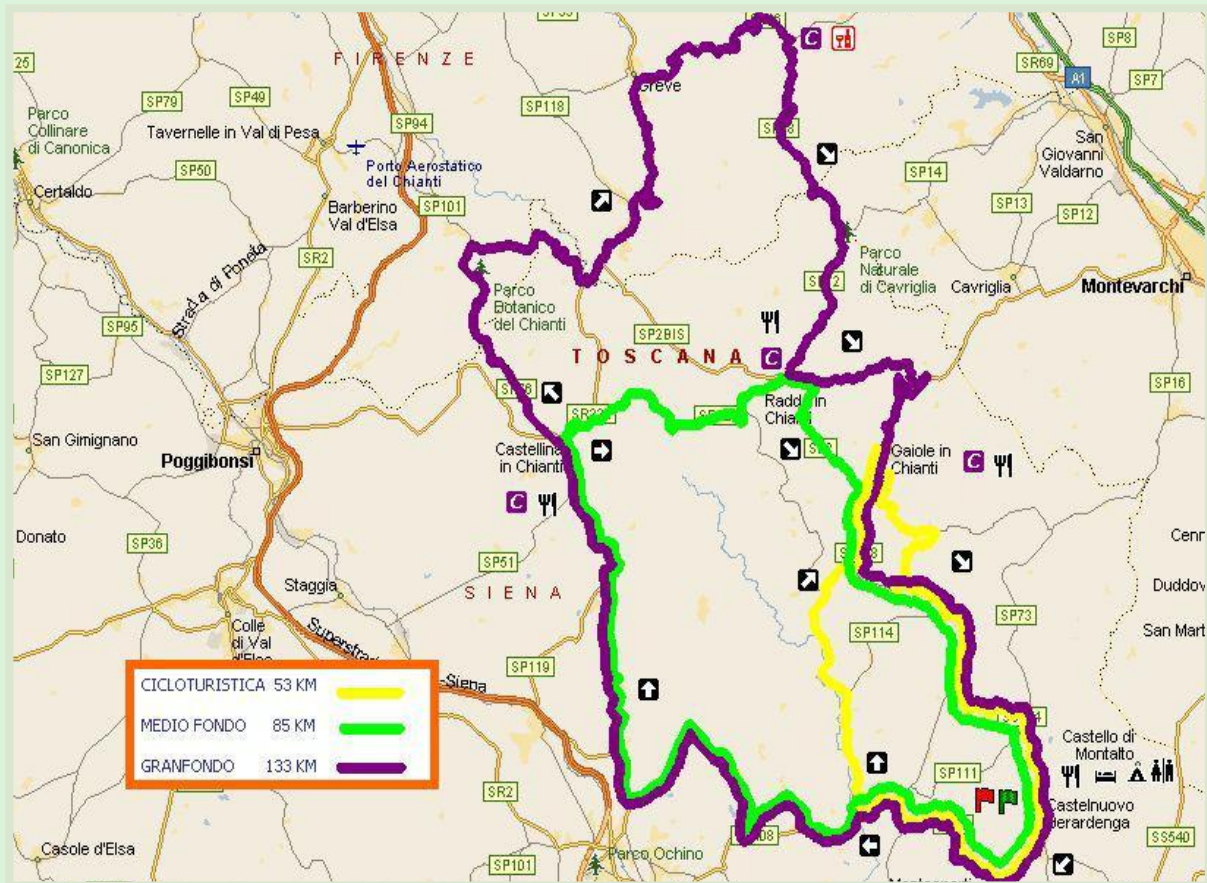
Ciclotour 53 km 760 mt di dislivello



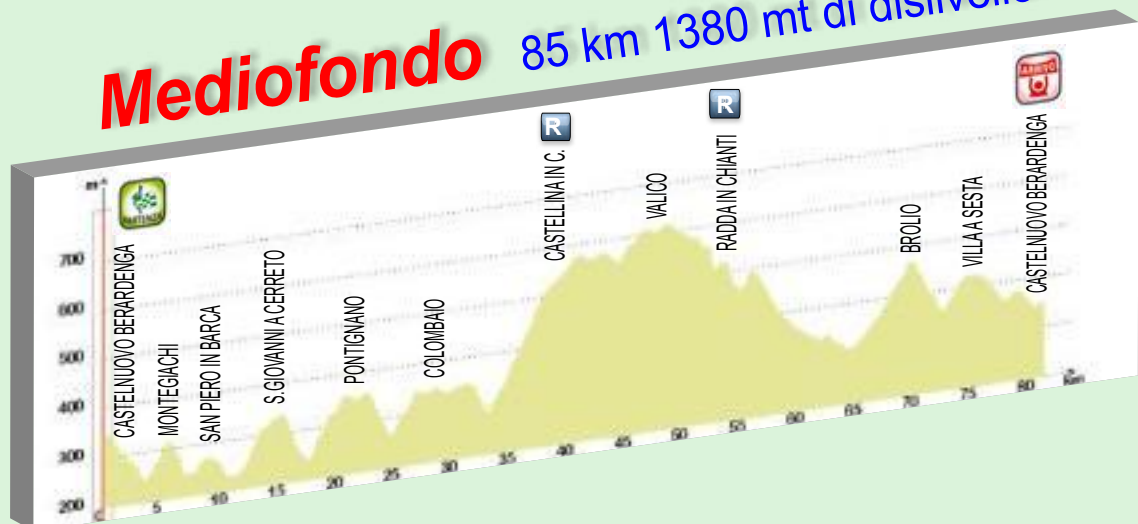
CHIANTI CLASSIC

2012

Mediofondo



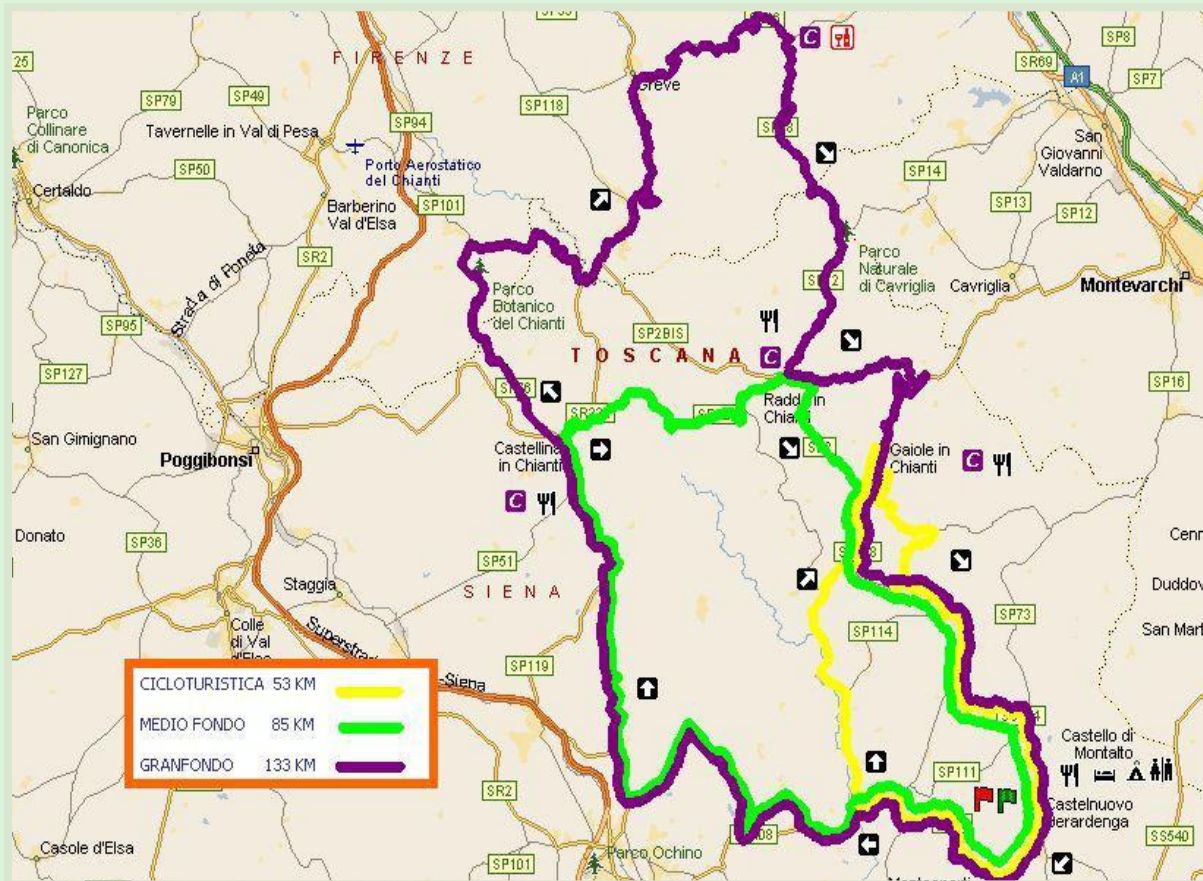
Mediofondo 85 km 1380 mt di dislivello



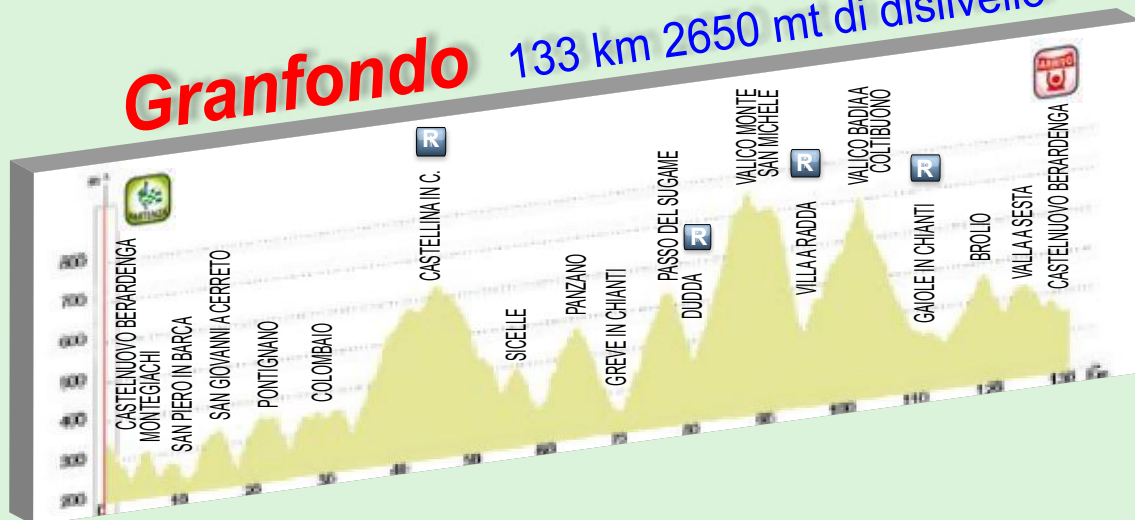
CHIANTI CLASSIC

2
0
1
2

Granfondo



Granfondo 133 km 2650 mt di dislivello



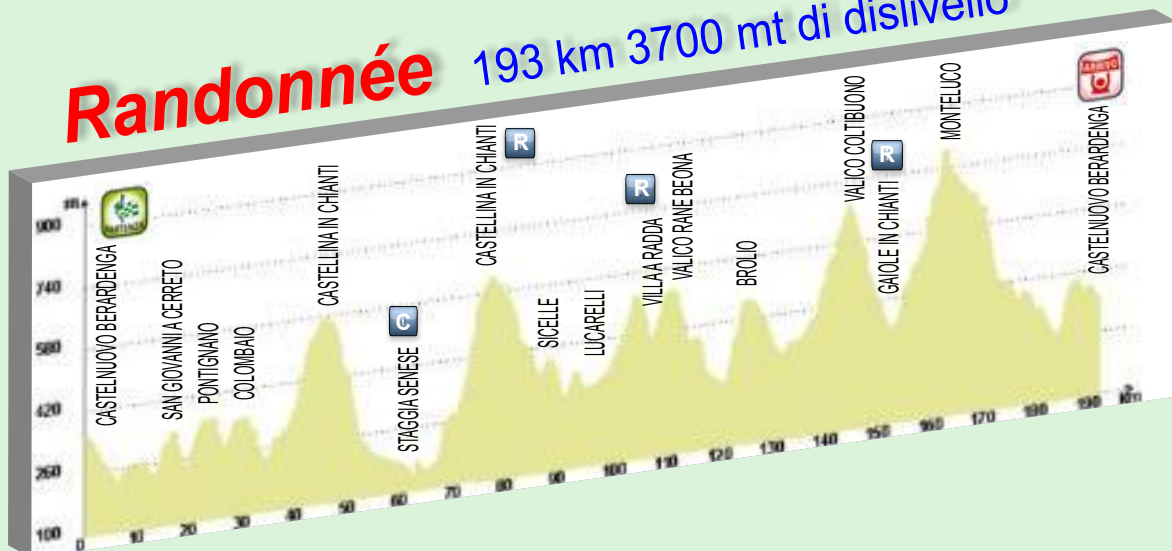
CHIANTI CLASSIC

2012

Randonnée



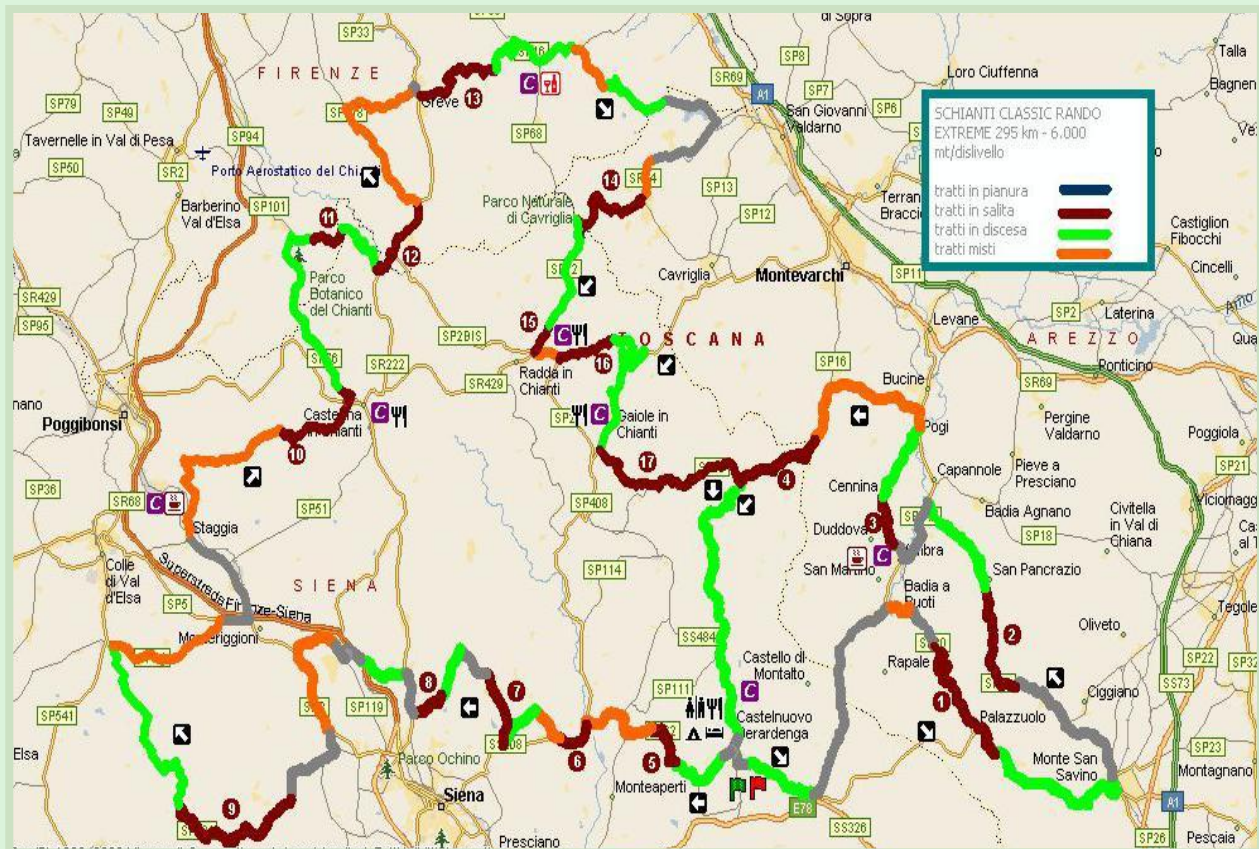
Randonnée 193 km 3700 mt di dislivello



CHIANTI CLASSIC

2
0
1
2

Randonnée S-Chianti Extreme



Randonnée Extreme 295 km 6000 mt di dislivello



CHIANTI CLASSIC

2
0
1
2

Informazioni tecniche

La Bulletta bike organizza, assieme alla Polisportiva Bulletta, al Parco Ciclistico del Chianti, ed alle Associazioni di Castelnuovo Berardenga, in collaborazione con la Lega Ciclismo UISP, la 18° edizione della Granfondo CHIANTI CLASSIC, con la formula della Cicloturistica non competitiva.

La manifestazione in programma venerdì 1 e sabato 2 giugno 2012 con partenza ed arrivo a Castelnuovo Berardenga (Siena).

I tre percorsi Cicloturistici (53, 85 e 133 km) fanno parte del Circuito provinciale di Cicloturismo, del Criterium Nazionale UISP, del Circuito Regionale di Cicloturismo.

I due percorsi randonné (193 e 295 km) fanno parte del campionato italiano ARI per le randonné e Challenge Randonnée Extreme Italia.

Sono previsti 3 percorsi cicloturistici

Corto 53 km dislivello 760 mt

Medio 85 km dislivello 1380 mt

Lungo 133 km dislivello 2650 mt

Sono previsti 2 percorsi randonné

Randonnée 193 km dislivello 3700 mt

Schianti Extreme 295 km dislivello 6000 mt

iscrizioni

Le pre-iscrizioni sono valide solo se pervenute entro venerdì 1 giugno 2012 alle ore 20, se effettuate tramite la compilazione del modulo di iscrizione e la firma in calce ad esso.

I moduli di iscrizione (scaricabili dal sito www.bullettabike.it e www.circuitotoscanodicicloturismo.it) dovranno pervenire al fax 0577.1645170 oppure alla mail info@bullettabike.it con allegata la ricevuta del pagamento. Possono partecipare alla manifestazione tutti i cicloturisti e amatori in possesso di regolare tessera per l'anno in corso rilasciata dagli Enti della Consulta. Vigge Regolamento UISP. La quota di iscrizione è fissata a 7,00 € per i percorsi cicloturisti e 10,00 € per quelli randonné. Il pagamento può essere effettuato tramite:

ricarica POSTEPAY carta n° 4023600570707556 intestata a Nepi Emanuele,

bonifico bancario presso la Banca Monte dei Paschi di Siena IBAN IT 63 J 01030 71800 000000372633.

L'iscrizione sarà considerata valida e accettata solo al momento del ricevimento da parte dell'organizzazione del modulo compilato e firmato e della ricevuta del relativo pagamento.

ritiro e partenza

Il ritiro del foglio di via sarà possibile dalle 18 alle 20 di venerdì 1 giugno e dalle 6,00 fino a 30 minuti prima della partenza prevista di sabato 2 giugno presso Piazza Marconi a Castelnuovo Berardenga. Timbro e partenza ("alla francese") venerdì 1 giugno dalle ore 23 alle 24 per il percorso di 295 km e sabato 2 giugno dalle 7 alle 8 per i percorsi di 193 km, dalle 8 alle 9 per i percorsi di 85 e 133 km e dalle 9 alle 9,30 per il percorso da 53 km.

Ogni iscritto dovrà presentarsi con il proprio foglio di via per il timbro e non incaricare altri per l'adempimento preliminare.

L'uso del casco è obbligatorio, così come il rispetto del codice della strada.

Per i percorsi randonné sono richieste le luci per la notte e giubbini rifrangenti (regolamento completo su www.audaxitalia.it)

norme generali

Tutto il percorso sarà segnalato da frecce direzionali ma non sarà protetto da persone di vigilanza; pertanto i partecipanti sono tenuti al rigoroso rispetto del Codice della Strada. L'organizzazione declina ogni responsabilità per eventuali incidenti che dovessero verificarsi prima, durante o dopo la manifestazione. Per quanto non contemplato nel presente regolamento, si fa riferimento a quanto prevede quello della Uisp in materia di cicloturismo ed alla sua copertura assicurativa.

controlli e ristori

Lungo il percorso saranno predisposti controlli ufficiali a timbro in corrispondenza dei punti di ristoro indicati nel foglio di via; sono previsti altri controlli a sorpresa. I timbri fanno fede ai percorsi effettuati. Verranno altresì segnalate con cartelli appositi le varie fonti d'acqua sul tracciato. Non sono previsti pacchi gara né gadgets; ci sarà invece il pasta party per tutti.

civiltà

E' fatto assoluto divieto di gettare qualsiasi tipo di rifiuto inquinante: involucri, plastiche e quant'altro potranno essere convenientemente lasciati presso i punti di ristoro e controllo, pena l'esclusione dalla manifestazione.

premiazioni

Per i tre percorsi cicloturistici (53, 85, 133 km), saranno premiate le prime 10 società in base alla classifica, stilata sulla somma dei punti ottenuti da ognuno dei componenti del gruppo ciclistico, (www.circuitotoscanodicicloturismo.it/Regolamento.html)

Per i due percorsi randonné (193 e 295 km) invece, ogni partecipante che completerà uno dei percorsi nei tempi stabiliti riceverà una bottiglia di Chianti Classic Speciale.

informazioni

www.bullettabike.it - info@bullettabike.it - Maggi Remo 349.8359452 – Gatterelli Franco 333.2156089

CHIANTI CLASSIC

2
0
1
2



 **GENERALI**
Assicurazioni Generali Sp.A.
Agenzia di Siena

 **CITIS**

 **SANSEDONI**
SIENA

 **TOTI** Lamaro Appalti

inertiscavi s.r.l.


GIANNINI COSTRUZIONI S.r.l.

 **CEIS**
CENTRO ESTERNO INSEDIAMENTO SIENA

terme
ANTICA QUERCIOLOAIA

 **POGGIO BONELLI**

Civitelli Massimo
Vendita Assistenza Ford
Autofabbrica

E.A.CO.S

Sabrina Lagna©2012

bulletta b7ke

www.bullettabike.it - info@bullettabike.it - tel./fax 0577 355165